

le QUEYRAS
GUILLESTRE - MONT VISO

OFFRE SCOLAIRE

NOTRE BROCHURE
ENSEIGNANTS

CYCLES 2 ET 3

Thématique
Le Sauvage



UNE MONTAGNE QUI S'ADAPTE AUX BESOINS DES ÉLÈVES ET DES ENSEIGNANTS

De Mont-Dauphin à Saint-Véran en passant par Arvieux, c'est une vraie immersion dans le Guillestrois et le Queyras que nous proposons aux enseignants désireux de réaliser des séjours transplantés ou des journées découvertes sur un territoire encore très préservé. Ici, les femmes et les hommes composent une communauté montagnarde qui a toujours su innover et coopérer pour s'adapter aux rudesses de leur environnement et aux mutations imposées par les enjeux économiques et environnementaux.

C'est en tirant les forces de ce territoire à la suite d'une enquête de terrain menée avec le cabinet consultant Tam's¹, que nous avons pu en ressortir trois grandes thématiques, dans le but de réaliser des séjours clefs en main pour les enseignants en lien avec les programmes scolaires.

LE SAUVAGE

LUMIÈRE D'ALTITUDE

COMMUNAUTÉ
ET SOLIDARITÉ
D'ALTITUDE

¹ Cabinet Tam's accompagne depuis 20 ans les territoires, sites culturels, sites naturels, et acteurs du Tourisme pour développer des stratégies d'offres à destination des scolaires. En s'appuyant sur leur expérience d'enseignants, c'est une véritable expertise qu'ils proposent permettant aux structures de répondre au mieux aux enjeux de l'Education Nationale.

POURQUOI PROGRAMMER VOTRE CLASSE DE DÉCOUVERTE DANS LE GUILLESTROIS ET QUEYRAS ?

UN ESPACE MONTAGNARD ATTRACTIF ET ACCUEILLANT, AVEC DES VILLAGES DE 1000 MÈTRES À 2040 MÈTRES D'ALTITUDE, TEL QUE SAINT-VÉRAN, PLUS HAUTE COMMUNE D'EUROPE

Un espace protégé et préservé aux richesses patrimoniales variées, labellisé par la présence du Parc naturel régional du Queyras

Un espace du «bout du monde» en région Provence-Alpes-Côte d'Azur, dans les Hautes Alpes à la frontière italienne, composé des vallées habitées les plus hautes d'Europe

Terre de randonnées et domaines skiabiles de petite taille, peu fréquenté en janvier et mars, avec un très faible taux d'accidentologie

UN TERRITOIRE QUI A SU ADAPTER SES PROPOSITIONS DE SORTIES SCOLAIRES AVEC DES ACTIVITÉS PENSÉES ET CONÇUES (SAVOIRS, SAVOIR-FAIRE ET SAVOIR-ÊTRE) POUR RÉPONDRE AUX ATTENDUS PÉDAGOGIQUES



Une faune sauvage variée et observable dans un cadre naturel sauvegardé

De magnifiques paysages typiques de montagne sans présence d'aménagements industriels : lacs d'altitude, alpages, sommets, villages traditionnels

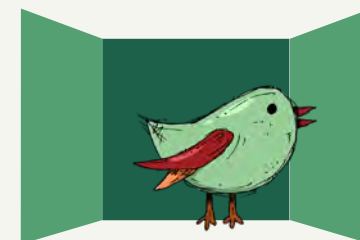


DES HÉBERGEMENTS AGRÉÉS

DES SÉJOURS DANS DES HÉBERGEMENTS ADAPTÉS À L'ACCUEIL DE GROUPES SCOLAIRES



CAP VERB / GUILLESTRE



Alain Rouger
capverb@gmail.com
Tél 04 92 45 17 54
www.capverb.org

Une halte confortable et bien située dans le Guillestrois ? Le Cap Verb, centre de vacances situé aux portes du Queyras et des Ecrins, des vallées de la Durance et du Guil. A proximité immédiate de la gare routière, le centre bourg est à 5 mn à pied !



Agréé DSDEN capacité d'accueil : 92 enfants, 14 cadres en 4 classes

- 32 chambres (individuelles, doubles, triples, familiales de 4 à 6)
- dortoirs (5 à 7 lits)

Pour les personnes en situation de handicap, les espaces communs sont accessibles, 9 chambres desservies par ascenseur dont 3 équipées de sanitaires PMR



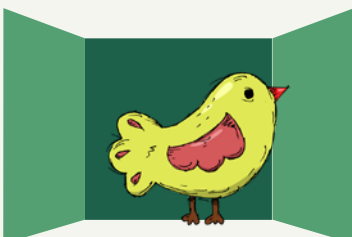
- 4 salles de classe (capacité 26)
- 1 salle polyvalente
- Matériel pédagogique (2 vidéoprojecteurs)
- 1 grande salle à manger (capacité 100).
- salons de repos et détente
- 1 salle de jeux et spectacle modulable de 110 m²
- 1 grande cour intérieure ombragée
- 1 espace restauration et pique-nique extérieur
- Zone Wifi

DES Hébergements Agréés

DES SÉJOURS DANS DES Hébergements ADAPTÉS
À L'ACCUEIL DE GROUPES SCOLAIRES



Fontenil Abriès-Ristolas



Denis Dijoux
contact@fontenil.fr
Tél 04 92 46 71 36
www.tremblay-en-france.fr

Situé au cœur du Queyras, le chalet du Fontenil est géré par l'association Tremblay Espace Évasion. Le centre propose des équipements adaptés et un accueil convivial, dans le respect de l'environnement. L'équipe veille à offrir des séjours de qualité favorisant découverte et vivre-ensemble.



Agréé DSDEN capacité d'accueil 103 enfants
13 cadres, en 4 classes
• 35 chambres (chambres quadruples)



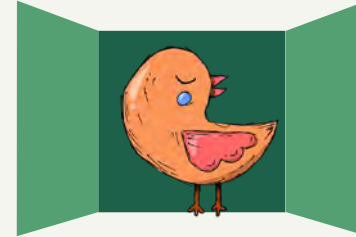
- 4 salles de classe (capacité 30)
- Matériel pédagogique (TNI, fournitures, mallette pédagogique)
- Wifi
- Salle de restauration (capacité 130)
- Piscine couverte
- Navette à disposition des classes
- Encadrement par des animateurs diplômés

DES Hébergements Agréés

DES SÉJOURS DANS DES Hébergements ADAPTÉS
À L'ACCUEIL DE GROUPES SCOLAIRES



Pavillon des Officiers Mont-Dauphin



Raphaëlle Martoia
pavillondesofficiers@odcvl.org
Tél 04 92 48 48 00
www.odcvl.org/le-pavillon-des-officiers

Derrière ses remparts en marbre rose, le Fort cache un village habité. Le pavillon des Officiers, authentique bâtiment Vauban vous propose de vivre un séjour mémorable au cœur de l'Histoire de France ! Les logements, spacieux et rénovés, qui ont su garder caractère et charme d'antan.



Agréé DSDEN capacité d'accueil 63 enfants
• 15 logements équipés (chambres simples, doubles, triple quadruples, quintuples)



- 2 salles de classe (capacité 22)
- Matériel pédagogique (mallette pédagogique)
- Wifi
- Salle de restauration (capacité 55) en partenariat avec un restaurateur
- Espaces extérieurs : cour privative avec animaux (poules et lapin)
- Possibilité de mise à disposition de navettes
- Casier à ski
- Encadrement par des animateurs diplômés

UNE DÉCOUVERTE SENSORIELLE ET ÉMOTIONNELLE DE LA MONTAGNE AUTOUR DE LA THÉMATIQUE DU SAUVAGE

Quel sauvage es-tu ?

Comprendre l'altérité et le sauvage qui t'entoure

Parmi ces thématiques, nous avons décidé de travailler d'abord sur la construction d'un séjour type autour du sauvage pour les cycles 2 et 3 dont la problématique est « *Quel sauvage es-tu ? Comprendre l'altérité et le sauvage qui t'entoure* ».

Cette thématique permet d'aborder et d'appréhender la différence, l'autre, le monde animal et végétal : Le "sauvage" et le "civilisé" : quelle différence ? – Une frontière entre l'Homme et l'animal ? – C'est quoi le monde sauvage, ici et ailleurs (lien avec les lieux de vie des élèves) – Le "sauvage", est-ce la liberté ? Le sauvage existe-il vraiment ? Qui est le sauvage de qui ?

Les rencontres, activités et expériences proposées par des prestataires investis dans la démarche et ayant adapté leur prestation aux attendus du programme scolaire, permettront d'apprendre en dehors de la classe. Tous oeuvrant pour une pédagogie active notamment par des démarches d'investigation, ils rendront l'élève acteur de son apprentissage.

De la primaire au lycée nous suivons le « socle commun de connaissances, de compétences et de culture » qui fixeront les repères fondamentaux dans le parcours d'apprentissage des élèves.



Les compétences acquises au cours du séjour permettront :

- De penser et communiquer par les langages (langue française, italienne, langage du corps, langage scientifique, mathématiques) ;
- De vivre des situations de citoyenneté, de vivre ensemble pour, petit à petit, acquérir la capacité à réfléchir, à discerner par soi-même, à se positionner objectivement mais aussi exprimer sa sensibilité, ses opinions tout en respectant les autres, les règles, le droit. A travers des activités physiques notamment, les élèves sauront faire preuve d'engagement, d'initiative, de responsabilité ;
- De mener des démarches d'investigations pour comprendre notamment l'importance d'un comportement responsable vis à vis de l'environnement, de la santé ;
- De s'ouvrir au monde pour mieux comprendre l'espace géographique et aussi l'évolution du temps historique. Les séjours ou sorties à la journée permettent aux élèves de pouvoir analyser, comparer, s'ouvrir aux différentes organisations du monde.



IDÉE SÉJOUR 5 JOURS / 5 NUITS THÉMATIQUE LE SAUVAGE

Saison : Printemps - Automne
Cycle/Classe : Cycle 2 - Cycle 3
 Séjour pensé dans un hébergement du Guillestrois
 (Cap Verb / Pavillon des Officiers)

| | JOUR 1 | JOUR 2 | JOUR 3 | JOUR 4 | JOUR 5 |
|--|---|---|--|--|--|
| MATIN | <i>Journée en 2 groupes qui alternent</i> <ul style="list-style-type: none"> • Arrivée des élèves • Temps d'appropriation du centre d'accueil • Petite course d'orientation • Création d'un plan du site Organisé par le professeur des écoles (1/2 classe) | <i>Journée en 2 groupes qui alternent</i> <p>ARVIEUX</p> <ul style="list-style-type: none"> • A la découverte des animaux sauvages • Comment vit un animal sauvage ? Installation d'un piège photo (1/2 classe) | <p>MONT-DAUPHIN</p> <p>Visite de l'exposition Little Bighorn</p> Une visite ponctuée de temps d'activités pour tout connaître de la bataille de Little Bighorn et de sa représentation par Ousmane Sow | <i>Journée en 2 groupes qui alternent</i> <p>GUILLESTRE</p> <ul style="list-style-type: none"> • De la plante sauvage à la plante cultivée Visite de la ferme, atelier autour de la plante suivi d'une cueillette <ul style="list-style-type: none"> • Lecture de paysages Différents jeux d'observation et de dessin pour comprendre le paysage montagnard (1/2 classe) | <p>SAINT-CRÉPIN</p> <ul style="list-style-type: none"> • Activités autour des photos prises par le piège-photo • Identification/ reconnaissance des animaux repérés |
| APRÈS-MIDI | <p>Théâtre d'improvisation Libère le sauvage qui est en toi !</p> Petites saynètes pour venir questionner la notion du sauvage sous toutes ses formes (1/2 classe) | <p>ARVIEUX</p> <p>Visite de la ferme des moulins</p> Comprendre la différence entre les animaux d'élevage/domestiques et les animaux sauvages (1/2 classe) | <p>EYGLIERS</p> <p>Sentier des marmottes</p> Découverte ludique de la problématique des marmottes du site Natura 2000 et comptage naturaliste de la population de marmottes | <p>GUILLESTRE</p> <p>« Un diner presque parfait »</p> Confection d'un repas « sauvage » avec la récolte du matin suivie de la rédaction des recettes des plats proposés | <p>GUILLESTRE</p> <p>Au fil de l'eau : balade contée naturaliste</p> Partir à l'exploration du monde de la rivière. La façon dont elle se forme, se transforme et pour aller où ? Qui sont ses habitants ? |
| VEILLÉE <i>Une heure avant le coucher</i> BILAN DE LA JOURNÉE | Echanges d'impression par les élèves sur le premier jour afin de libérer leurs appréhensions loin des parents | Lecture offerte d'un conte qui met en scène des animaux | Film Documentaire | Repas sauvage | Soirée libre (jeux) |

ORGANISER SON SÉJOUR À LA CARTE

DES ACTIVITÉS JEUNE PUBLIC VARIÉES RÉPONDANT AUX ATTENDUS DES PROGRAMMES DE L'EDUCATION NATIONALE ET ORGANISÉES PAR DES SOCIO-PROFESSIONNELS MOTIVÉS PRÊTS À VOUS ACCUEILLIR



DE LA PLANTE SAUVAGE À LA PLANTE CULTIVÉE

EMILY LAUNAY – GRAINE DES MONTAGNES / 06 74 51 81 79
 CONTACT@GRAINEDSMONTAGNES.ORG

Autour d'une déambulation l'élève est amené à découvrir une histoire de l'Humanité à partir des chasseurs cueilleurs, son évolution pour comprendre la culture de notre alimentation aujourd'hui. L'élève est ensuite amené à comprendre l'évolution de la plante à la graine, puis à comprendre comment la plante qui pousse de manière sauvage, devient cultivée ?

📍 Guillestrois ⌚ 2h30 📖 C2 / C3

REPAS SAUVAGE*

CENTRE D'ACCUEIL CAP VERB / 06 71 87 27 89 / CONTACT@CAPVERB.ORG

Le temps d'une après-midi, la classe est amenée à confectionner son propre repas : déclinaison d'un menu, ce qui est bon d'avoir comme famille d'aliments pour réaliser un repas équilibré à base de plantes et légumes sauvages ou cultivés, découvrir des aliments... Repas à déguster le soir.

📍 Guillestrois ⌚ 2h30 📖 C2 * ACTIVITÉ PROPOSÉ PAR LE CAP VERB

À LA DÉCOUVERTE DES ANIMAUX D'ÉLEVAGE

FERME DES MOULINS / 07 45 02 74 42 / FERMEDESMOULINS.ARVIEUX@GMAIL.COM

Jeu d'orientation à la découverte des différents animaux d'élevage. Histoire de l'agriculture dans le Queyras. Zoom sur les chèvres, les races, leur rythme de vie, anatomie, lieux de vie et habitudes au travers de jeux sensoriels et ludiques.

📍 Queyras ⌚ 3h 📖 C2-C3-C4

MAI-JUIN
 AUTOMNE
 HIVER



LE SAUVAGE DANS LES CONTES



NICOLAS BONATO – LA PETITE HISTOIRE / 06 51 86 70 03

NICOLAS.LAPETITEHISTOIRE@GMAIL.COM

nicolas.lapetitehistoire@gmail.com

Sélection de plusieurs contes qui sont racontés aux enfants : conte sur le loup, conte de la rue des masques, de St-Guillaume etc...

Jeu autour de la voix et des bruits avec les élèves.

Puis à l'aide de carte à conter, les enfants créent leur propre conte.

Guillestrois/Queyras **1h30 à 2h** **C2-C3**

LE PROCÈS DU LOUP



PNRQ – CHRISTOPHE GERRER / 04 92 46 88 93 / C.GERRER@PNR-QUEYRAS.FR

A partir d'archives locales évoquant le loup, les conflits que sa présence peut induire, et d'autres documents sur cet animal emblématique de nos montagnes et sa place dans la biodiversité, les élèves vont devoir se faire tantôt défenseurs tantôt accusateurs du loup. Les élèves devront trouver des arguments pour débattre selon le rôle qui leur sera donné (avocat à la défense ou à l'accusation) et devront ensuite exposer leur argumentation. Un troisième groupe d'élèves, les jurés, devront rendre leur verdict à la fin.

Queyras **2h à 3 h** **Fin de C3**

LES MARMOTTES D'EYGLIERS



LUDIVINE LASSERE – ASSOCIATION CHLOROPHYLLE / 06 82 15 01 06

CHLOROPHYLLE05@YAHOO.FR OU APEVM 06 87 06 97 49 / APEVM05@YAHOO.COM

Présentation du site Natura 2000 : pelouse steppique Durancien et Queyrassin ;

Découverte ludique de l'espèce marmotte des alpes et de sa vie sur le site ;

Comptage naturaliste de la population de marmottes ou de leurs terriers à partir de protocoles définis (participation au suivi).

Découverte ludique de la problématique des marmottes , du site Natura 2000 et de sa fréquentation touristique.

Guillestrois **2h30** **C2-C3**

LES OASIS ENCHANTÉES



PAYS D'ART ET D'HISTOIRE / 04 92 44 15 12 / AG.COURT@CCSERREPONCON.COM

Parcours du sentier aménagé à La Font d'Eygliers, qui permet de découvrir le patrimoine lié aux naïs, des bassins aménagés par l'humain pour l'agriculture et pour travailler le chanvre qui était mis à « rouir », et qui permettait de travailler le textile.

Sur ce sentier, des « caches » sont à retrouver dans un rayon de 20 pas. Celles-ci contiennent des informations sur le patrimoine et un conte que l'on raconte durant la marche.

D'une naïs à l'autre, ou d'une borne à l'autre, le parcours est ponctué d'activités permettant de sensibiliser les enfants à l'environnement.

Guillestrois **2h30** **C3**

LA FONTAINE PÉTRIFIANTE



PAYS D'ART ET D'HISTOIRE / 04 92 44 15 12 / AG.COURT@CCSERREPONCON.COM

Façonée par l'eau et par le temps, cette incroyable source calcaire abrite un écosystème riche et constitue un paysage particulier. La visite de ce site emblématique permet d'expliquer aux enfants le cycle de l'eau et son importance pour les espèces qui en dépendent. Au sommet de la source, grâce à des activités faisant appel à leur sensibilité, les enfants apprennent à regarder le paysage de la vallée de la Durance et à en identifier les grandes lignes.

Guillestrois **2h** **C2**

LA CRUE DANS LE QUEYRAS : DU PHÉNOMÈNE NATUREL À L'INONDATION



LUDIVINE LASSERE – ASSOCIATION CHLOROPHYLLE / 06 82 15 01 06

CHLOROPHYLLE05@YAHOO.FR

Histoire introductive sous forme de kamishibai : c'est quoi un risque naturel ?

Ateliers : création d'un torrent, expérimentations pour créer une crue, une inondation et des moyens de protections pour limiter des dégâts matériels.

Découverte ludique sur les bons réflexes à avoir en cas d'inondation et création d'un sac « d'urgence » par les élèves.

Guillestrois/Queyras **2h30** **C2-C3**

LIBÈRE LE SAUVAGE QUI EST EN TOI ! (THÉÂTRE D'IMPROVISATION)

ARMEL MORÉE / 07 54 38 33 35 / MOREEARMEL@GMAIL.COM

Par le biais de jeux d'expression dramatique ludiques et évolutifs, l'enfant va être amené à libérer son corps et sa parole au service de l'expression de soi et de ses émotions.

Par la suite, des petites saynètes seront proposées pour venir questionner la notion du sauvage sous toutes ses formes.

Guillestrois/Queyras **2h30** **C2-C3**

EXPOSITION LITTLE BIGHORN



CENTRE DES MONUMENTS NATIONAUX / 04 92 45 42 40

RESA-MONTDAUPHIN@MONUMENTS-NATIONAUX.FR

Découverte de l'oeuvre «Little Bighorn », par Ousmane Sow.

Grâce à trois temps forts d'activités au cours desquelles les élèves sont parties prenantes, cette visite de l'exposition permet une véritable connexion avec l'oeuvre.

Guillestrois **2h30** **C2-C3**



DESSINE-MOI UN PAYSAGE



PAYS D'ART ET D'HISTOIRE / 04 92 44 15 12 / AG.COURT@CCSERREPONCON.COM

Qu'est-ce qu'un paysage ? Après avoir évoqué ce qui leur vient spontanément, les élèves sont invités à construire et à rédiger ensemble leur définition du terme. Sur le terrain, différents jeux d'observation et de dessin sont proposés (cherche et trouve, abécédaire du paysage, retrouver le point de vue du photographe, dessin à deux, mon paysage du futur...).

📍 **Guillestrois/ Queyras** ⌚ **2h30** 📄 **C2-C3**

A LA RENCONTRE D'UNE BERGÈRE MODERNE



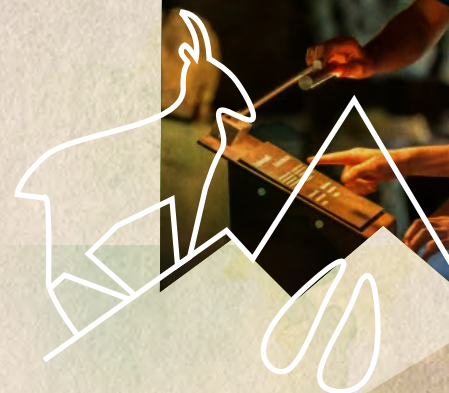
LUDIVINE LASSERRE – ASSOCIATION CHLOROPHYLLE / 06 82 15 01 06
CHLOROPHYLLE05@YAHOO.FR

Représentation des élèves sur le métier de berger/bergère.

- qu'est-ce qu'un bovin ? un ovin ? un caprin ? Découverte ludique du métier de la bergère ovin/bovin et de son sac. Initiation à la lecture et à la compréhension du paysage montagnard. Activités autour de la relation loup-bergère-troupeau.

📍 **Queyras** ⌚ **2h30** 📄 **C2-C3**

© Pierre Barrot



CHIMÈRES ET COMPAGNIE



PAYS D'ART ET D'HISTOIRE / 04 92 44 15 12 / AG.COURT@CCSERREPONCON.COM

À partir d'une présentation du bestiaire médiéval et des exemples que l'on peut trouver dans les monuments ou dans l'imaginaire collectif, les enfants fabriquent leur propre animal hybride et le décorent avec les éléments de leur choix (plumes, fourrures, coloriage, collage...). Il s'agira ensuite de lui trouver un nom et un cri. Chaque enfant présentera sa créature à la classe.

📍 **Guillestrois** ⌚ **3h** 📄 **C2-C3**

AU FIL DE L'EAU



GAÉTAN MARTINON – L'ECHO DES SOURCES – 06 27 72 91 65 / MARTINON.GAETAN@NEUF.FR

Partir à l'exploration du monde de la rivière. La façon dont elle se forme, se transforme et pour aller où ? Découvrir le cycle de l'eau à partir de la source en montagne, sa descente dans les vallées, puis son parcours jusque sur le littoral avant de se diluer dans la grande masse qu'est la mer, l'océan. S'approcher et observer, y mettre les mains, apercevoir la vie aquatique. Notions de bio-indicateurs de la rivière.

📍 **Guillestrois/ Queyras** ⌚ **3h** 📄 **C2-C3**

LA SAGA DE L'HERBE



PAYS D'ART ET D'HISTOIRE / 04 92 44 15 12 / AG.COURT@CCSERREPONCON.COM

Une boucle immersive dans l'histoire du Bleu du Queyras, du brin d'herbe fauché au fromage transformé en passant par la rumination de la vache. Dans les prés de fauche de Villargaudin émerge de terre une bête mystérieuse, gardienne du souvenir de l'invention du fromage. C'est elle, Aquana, qui livre à Sylvanus (l'homme sauvage) le secret de fabrication du fromage. Découvrez ici l'histoire d'un savoir-faire oublié, de fruitières abandonnées et d'une nouvelle valorisation du fruit bleu de nos prairies.

📍 **Queyras** ⌚ **3h** 📄 **C3**

PIÈGE PHOTO



ARMEL MORÉE / 07 54 38 33 35 / MOREEARMEL@GMAIL.COM

Partir hors des sentiers battus, sur les traces des animaux sauvages vivant dans nos vallées afin de mieux les comprendre. Il s'agira de repérer les indices de présences et de lire les lieux de passage à la manière d'un trappeur afin de choisir le meilleur endroit pour poser le piège photo. A la fin du séjour, les images vidéo capturées seront recueillies pour un visionnage collectif. L'occasion d'observer la faune sauvage dans son milieu.

Une expérience immersive marquante.

📍 **Queyras** ⌚ **2h30** 📄 **C3**

VISITE DE L'ARCHE DES CÎMES



JANINE MARCUZZI / 04 92 46 88 20 / J.MARCUZZI@PNR-QUEYRAS.FR

Les richesses de cette haute vallée des Alpes du sud dévoilent des espèces d'une incroyable diversité qui se « seraient échouées » au fil des millions d'années ... Durant cette visite, les élèves partent à la découverte de la spirale des animaux, au travers de 5 modules : l'eau, la forêt, la prairie, les espèces blanches, les plantes d'altitude.

Une expérience immersive marquante.

📍 **Queyras** ⌚ **2h30** 📄 **C3**



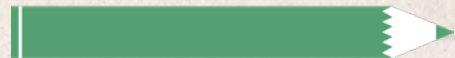
© N. Lancelot

© Arnel Morée



© Studio Piron

L'OFFICE DE TOURISME COMME INTERLOCUTEUR



EN TANT QUE COORDINATEUR L'OFFICE DE TOURISME DU GUILLESTROIS QUEYRAS S'ASSOCIE À D'AUTRES ACTEURS, DONT LE RÔLE CLÉ PERMET DE STRUCTURER UNE OFFRE EN ADÉQUATION AVEC LES ATTENTES DE L'EDUCATION NATIONALE

- Conseillère pédagogique de l'inspection d'académie,
- Service éducatif du Parc Naturel Régional du Queyras
- Centre des monuments nationaux, ainsi que le service Pays d'Art et d'Histoire
- Prestataires d'activités
- Hébergeurs agrémentés

A travers ces séjours, nous proposons à l'enseignant et à sa classe de profiter d'un cadre éducatif certifié, se traduisant par un programme d'activités répondant aux attentes des programmes scolaires.

Les rencontres, activités et expériences proposées par les prestataires et les hébergeurs du territoire, investis dans la démarche, permettront d'apprendre en dehors de la classe, tous œuvrant autour d'une pédagogie active.



Votre interlocutrice dédiée à l'Offre scolaire

Pour tout renseignement, contacter **Déborah HATT**

au **04 88 03 87 55 / 06 22 80 45 26**

d.hatt@guillestrosqueyras.com